

Kunst Fotografie Holz - im Doppelpack



Heike Toll

Geboren bin ich in Berlin und seit 2014 lebe ich in Velten. Der Ortswechsel brachte mich Mitte 2017 zum Künstlertreff Velten. Seit 2020 bin ich Sprecherin dieses Künstlerverbandes. Meine Liebe zur Kunst mit all ihren Facetten wurde bereits am Gymnasium in der Oberstufe durch einen wundervollen Kunstlehrer geweckt. Einige Werke, die damals entstanden waren, konnte ich in meiner ersten Ausstellung 2017 zeigen. Die Teilnahme an Kunstkursen bei verschiedenen Künstlern im In- und Ausland hat mir zu weiteren Fertigkeiten verholfen und das nötige Selbstvertrauen gegeben, um meine Werke in Ausstellungen zu zeigen. Zu meinen Arbeitstechniken gehören Acryl, Aquarell, Feder, Kreide und Öl auf Papier oder Leinwand sowie unterschiedliche Drucktechniken. Meine Arbeitsschwerpunkte sind Golfsport und Kunst, Aktmalerei und die Interpretation von digitalen Fotografien.

Meine Ausstellungen:

- | | |
|---|--|
| 2017 Einzelausstellung „Figurationen“ in Velten (Bürgerhaus) | 2021 Gemeinschaftsausstellung „ohne Titel“ in Velten (Galerie STADT-KUNST-WERKE) |
| 2018 Gemeinschaftsausstellung „Symmetrie in Natur und Holz“ in Velten (Galerie STADT-KUNST-WERKE) | 2021 Gemeinschaftsausstellung „Industriekultur“ in Velten (Galerie STADT-KUNST-WERKE) |
| 2019 Gemeinschaftsausstellung „3.Veltener Vielfalt“ in Glienicke-Nordbahn (Rathausgalerie) | 2022 seit Anfang 2022 regelmäßige Gemeinschaftsausstellungen in dreimonatigem Wechsel im „Haus Schwehofer“ in Velten |
| 2019 Einzelausstellung „Golfsport und Kunst“ im Golfclub Kallin in Nauen OT Börnicke | 2022 Gemeinschaftsausstellung in Oranienburg im Oranienwerk (Kaffeeante) |
| 2020 Gemeinschaftsausstellung „4.Veltener Vielfalt“ in Velten (Kommunikationszentrum) | 2022 Gemeinschaftsausstellung „6.Veltener Vielfalt“ im Landratsamt Oberhavel |
| 2020 Gemeinschaftsausstellung „5.Veltener Vielfalt“ in Velten (Galerie STADT-KUNST-WERKE) | 2022 Einzelausstellung „Golfsport und Kunst“ im Golfclub Kallin in Nauen OT Börnicke |
| 2021 Gemeinschaftsausstellung „Frauen im Bilde“ in Velten (Kommunikationszentrum) | 2022 Gemeinschaftsausstellung „Frauen“ in Oranienburg (Blumenhalle Schlosspark) |

Rudi Mensch

Den Augenblick festzuhalten und damit auch anderen die Schönheit unserer Umgebung zu zeigen, ist mir zu einer Herzensangelegenheit geworden. Das Fotografieren habe ich bereits in der Hauptschule ab der 7. Klasse gelernt. Es war immer Bestandteil meines Lebens aber nicht der Fokus im Beruf. So waren diese Aktivitäten während meiner Berufstätigkeit auf ein Minimum reduziert, wohl wissend, dass sich dies mit dem Wechsel in die Rente ändern wird. Mit der Fotografie die Natur, die Umwelt wahrzunehmen, die fotografischen Ergebnisse mit Holz (so wie Natur es liefert) zu verbinden und etwas Neues zu schaffen, ist eine Herausforderung, die große Freude bereitet. Dies ergänzt sich wunderbar mit der Bewegung in der Natur z.B. beim Wandern, auf meinen Radtouren oder -reisen. Warum habe ich den Weg gewählt, die Fotografien und Holz-Foto-Objekte gemeinsam in Ausstellungen zu präsentieren? Ich möchte zeigen, wie schön unsere allernächste Umwelt ist. Ich möchte die Achtsamkeit für die Natur auf diesem Wege schärfen, erreichen, dass unsere nahe Umwelt damit bewahrt bleibt und damit den Bogen zu meiner eigenen fotografischen Ausbildung spannen. Unsere Schule hatte ein modernes Fotolabor und einen Lehrer, der selbst als Fotograf aktiv war und heute noch ist. Ihm war es wichtig, unseren Blick auf das „Lohnenswerte“ zu richten, zu wecken, zu schärfen, zu schulen und dies zu Fotografieren. Dass dieses Training mein Leben so nachhaltig beeinflussen würde, konnte ich damals nicht ahnen!

Katalog-Nr.: 58529 – D / 58529 - A	Datum und Uhrzeit der Aufnahme: 04.07.2022 10:18	
Titel: Teufelstisch	GPS-Daten: 49.195607, 7.746468	
	Ort: Dahn	
<p>Teufelstisch, fast ein Nationales Heiligtum zumindest für eine Pfälzer, und es gibt wohl keine Schule in der Pfalz, die noch keine Schulausflug dahingemacht hat. 2022 hatte ich dann zum 3.mal die Gelegenheit dieses Monument zu erleben. Parallel zu erleben, was eine Künstlerin daraus macht aus der Digitalen Fotografie ist extrem spannend.</p>	Geschichte Beschreibung	<p>Die Fotografie zeigt mir ein durch Sedimentation und Erosion entstandenes Naturwunder. Die unterschiedlichen weicheren (Tischfuß) und härteren (Tischplatte) Ablagerungen möchte ich in meinem Bild betonen. Das war mein Fokus bei der Erstellung des Bildes.</p>
Kaufpreis: 999,00€	Bildgröße: 40x 50 cm	

Katalog-Nr.: 59684 – D / 59684 - A

Datum und Uhrzeit der Aufnahme: 28.06.2022 09:23

Titel: Hoek van Holland - ein Sehnsuchtspunkt

GPS-Daten: 51.984604, 4.098471



Ort:
Hoek van Holland



Ziel und Start zugleich; Ein Sehnsuchtsort in vielerlei Hinsicht, Der Rhein, entlangefahren mit dem Auto, Fahrrad und öffentlichen Verkehrsmitteln, Schiffsturen von Koblenz nach Bingen, von Bonn nach Köln, in Bonn nach Gold gesucht im Rhein, den Rheinfall besucht zur Silberhochzeit. Jetzt an der Mündung zu stehen und zu erleben, wie sich der Strom in der Nordsee auflöst. Und im Hinterkopf, wirst du es schaffen zur Quelle zu kommen?

**Geschichte/
Beschreibung:**

Ein herausragender, vom Wind gebeutelter Wegweiser am Strand von Hoek van Holland. In 3D Optik.

Kaufpreis:
999,00€

Bildgröße:
40x 50 cm

Katalog-Nr.: 59635

Datum und Uhrzeit der Aufnahme: 14.02.2021 11:43

Titel: Schneeflocke

GPS-Daten:

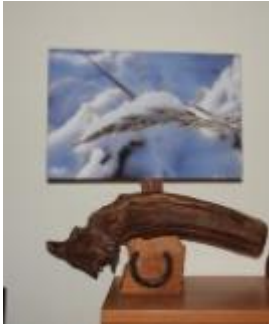
52,360, 13,127

52.577942, 13.181302

Ort:

Nieder – Neuendorf

Schönwalde (Nahe Eiskeller)



Geschichte/Beschreibung:

Winterwanderung bei strahlendem Sonnensein frisch gefallener Schnee in der Nacht. Gibt dem Binsengras eine eigene Figur.

Eichenwurzel achtlos am Wegesrand.

Nach der Reinigung und Trocknung zeigte sich immer mehr die wunderschöne Struktur,; Vollendens zum Vorschein kam diese erst mit dem Wachsen.

Kaufpreis:

350,00€

Bildgröße:

40x 60 cm

Katalog-Nr.: 59658

Datum und Uhrzeit der Aufnahme: 09.11.2021 11:04

Titel: Licht und Schatten

GPS-Daten:

52.594438, 13.258721

52.559663, 13.242886

Ort:

Berlin – Tegel(Tegeler Forst nahe Schwarzer Weg); 52.594438, 13.258721

Berlin Tegel (Scharfenberger- Kleingarten Siedlung) 52.559663, 13.242886



Geschichte/Beschreibung:

Licht und Schatten, Jing und Jang, die Schönheit unserer unmittelbaren Umwelt zu sehen, zu akzeptieren das beides Zusammengehört. Die Kraft, die wir daraus schöpfen können, und doch zu wissen es liegt an mir, ob ich des Lichtes erfreue oder darüber beklage, dass hier auch Schatten ist. Dass die Rosenbaum – Wurzel „falsch“ steht ist gewollt und passt auch hier zu dem Teil der uns sonst verborgen bleibt „Im Schatten“ liegt ohne ihn es aber keine“ Rosen Regnern“ würde

Kaufpreis:

500,00€

Bildgröße:

20 x 30 cm

Katalog-Nr.: 59672

Datum und Uhrzeit der Aufnahme: 29.09.2021 07:47

Titel: Morning Mountain Meeting

GPS-Daten: 49.554474, 7.352542; 52.627761, 12.767034



Ort:

Burg Lichtenberg (zum Frühstück

49.554474, 7.352542

Ribbeck („an der alten Pauline“)

52.627761, 12.767034

Geschichte/Beschreibung:

Morgenstimmung zum Frühstück, bei dem Anblick habe ich aufgehört zu essen und das Spiel der Elemente genossen. Guten Morgen, Westpfälzer Bergland. Ribbeck im Havelland, am Rande des Radwegs (auf der Bahntrasse der Alten Pauline), fand ich dieses Kunstwerk der Natur, der Baum wurde von Pilzen gefällt ☺ direkt über dem Boden. Das Werk der Pilze ist deutlich zu sehen. Und dass nur für wenige cm. Die losen Strukturen des „Pilzholzes“ sind mit Holzwachs fixiert und durch die Wärmebehandlung gefestigt, ohne die Struktur zu zerstören. *Durch die Wärmebehandlung von 100 Grad über mehrere Std. sind auch alle Pilzsporen abgetötet worden.*

Kaufpreis:
400,00€

Bildgröße:
40x 60 cm

Katalog-Nr.: 59671

Datum und Uhrzeit der Aufnahme: 13.08.2018 10:35

Titel: Gelungene Integration

GPS-Daten: 52.624257, 13.089927; 52.576772, 13.150022



Ort:
Schönwalde
Eiskeller

Geschichte/Beschreibung:

Gleich zwei Einwanderer, auch wenn die Eselsdistel schon lange in unseren Breiten zu Hause ist, so haben wir es Columbus zu verdanken, dass diese Pflanze bei uns wächst. Ihr Ursprungsland ist Mexiko. Der 2. Einwanderer ist der Schachbrettschmetterling! Zusammen mit der Eselsdistel kann man hier durchaus von einer gelungenen Integration sprechen. Schönheit, Idylle, die Suche nach Nahrung und die Erhaltung der eigenen Art. Hier ist dann schon mal eine Vollbremsung mit dem Rad angesagt. Dies sehen zu dürfen, ist so überwältigend, dass man dabei auch mal fast das Fotografieren vergessen kann. Getragen vom Pferdefuß

Kaufpreis:
350,00€

Bildgröße:
40x 60 cm

Katalog-Nr.: 59651

Datum und Uhrzeit der Aufnahme: 10.08.2021 13:34

Titel: Good Neigt!

GPS-Daten: 49.577986, 7.604989; 52.610105, 13.154383



Ort:

Wolfstein (49.577986, 7.604989)

Hennigsdorf(52.610105, 13.154383, 52.625078, 13.205218)

Geschichte/Beschreibung:

Auf dem Weg zu meinem Auto hörte ich jemanden Schnarchen suchend, woher diese Geräusche kommen, drehte ich mich um und mir bot sich das Bild, ich konnte einfach nicht widerstehen öffnete leise die Autotür nahm meine Kamera und fotografierte das, was ich zu sehen bekommen habe. Später am Nachmittag habe ich die Person Gesucht und ihn darüber informiert, dass ich ihn Fotografiert habe. Ich habe die Freigabe nach KUHRG §22 von ihm erhalten. Und so Begleite mit dem Foto seit 2021 und gelegentlich findet auch ein Dialog mit Mark statt, so fand er es ausgesprochen cool schon zu Lebzeiten im Museum zu hängen !

Eine Pappel, die einem Industriegebäude im Weg war und eine Erle, an der sich der Biber gesättigt hat und mir die Arbeit des entrinden abgenommen hat.

Alles in allem ist daraus eine Stehleuchte, eine Nachttischstehleuchte geworden, mit Ablage und eben auch Garderobe !

Kaufpreis:

500,00€

Bildgröße:

40x 60 cm

Katalog-Nr.: 59668

Datum und Uhrzeit der Aufnahme: 31.01.2021 12:43

Titel: Tanz mit Schwänen

GPS-Daten: 52.579912, 13.200113; 52.579912, 13.200113



Ort:
„Mittelerde“;
Hennigsdorf

Geschichte/Beschreibung:

Meine Schwäne in „Mittelerde“ ein Moorgebiet im Spanndauer Forst fotografieren zu dürfen das war um diese Winterzeit schon ein Besonderes Erlebnis. Und mit ihnen nahm das Fotografieren und die Vorbereitungen für Ausstellungen so richtig Fahrt auf. Getragen von einem Stück Holz, das der Biber so geformt hat, damit die Schwäne auch Flamenco Tanzen können. Der 1. dem ich das Stück gezeigt habe meinte „Ups“ ein Flamenco - Tänzer

Kaufpreis:
350,00€

Bildgröße:
40x 60 cm

Katalog-Nr.: 59665

Titel: Homeoffice - Tower

GPS-Daten: 52.589584, 13.257451; 52.615292, 13.207679



Ort:

Villa Borsig;
Nieder Neuendorf

Geschichte/Beschreibung:

Eine Laufrunde brachte mich entlang der „Villa Borsig“ ein Trupp Waldarbeiter war dabei die Umgrenzungsmauer freizuschneiden. Die Nachfrage nach einer Holzscheibe für private Zwecke bescherte mir ein ovales Baumstück. Um daraus eine Scheibe zu schneiden, musste ich selbst aktiv werden. Buchenholz sehr langsam gewachsen, von Hand eine schweißtreibende Angelegenheit .

Aber auch die Reinigung des Sandes und Schlamm , des Towers war nicht weniger intensiv! Homeoffice – Tower? Platz für die wichtigste Post, ein Platz für Schreibstifte und? Nie wieder das Handy suchen müssen.

Und das Glück wird auch bei ihnen bleiben, nachdem dieses vom Hufeisen eingefangen wurde.

Kaufpreis:

150,00€

Katalog-Nr.: 60088

Datum und Uhrzeit der Aufnahme: 08.07.2022 11:26

Titel: Mit Adlerauge

GPS-Daten: 47.410989, 8.852128, 52.563051, 13.180231



Ort:

Wila, im Tösstal,
Schweiz ;
Spandau

Geschichte/Beschreibung:

Einen Adler in freier Wildbahn zu fotografieren – Ich habe 3 Greifvögel, die zusammen auf dem Baum saßen fotografiert. Im Traum hätte ich nicht Gedacht Adler zu fotografieren. Die beiden Holzteile, der Sockel und auch die Scheibe mit der Skyline, bei beiden wusste ich was daraus werden sollte. Ein Weinregal, abgeschlossen mit dem Blick in die Ferne und dahinter - Freiheit pur! ein Adler !

Ps: *sollten sie irgendwann als Besitzer 2 Adler Sehen wird es Zeit ihren Autoschlüssel abzugeben !*

Kaufpreis:

800,00€

Katalog-Nr.: 60091

Datum und Uhrzeit der Aufnahme: 30.10.2022 12:25

Titel: Lässt tief Blicken

GPS-Daten: 52.421043, 13.077827, 52.58656, 13.212632



Ort:
Potsdam;
Hennigsdorf



Geschichte/Beschreibung:

Wieder einmal konnte ich beobachten wie ein Wurzelstock, aus dem Kofferraum den weg in den Wald gefunden hat. Bei der näheren Betrachtung war mir sofort klar, ideal für ein Tisch. Bei der Reinigung habe ich festgestellt, dass es sich um ein Haselnuss Wurzelstock handelt. Da die Wurzel selbst nicht hoch genug für einen Tisch war, musste eine „Verlängerung“ gefunden werden und so dass die Strukturen / Form in den darunter angebrachten Stamm übergehen.

Auch das Foto für die Glasplatte war schon vorhanden. Eine Fotografie von einer Pappelgruppe, Fotografiert auf dem Rücken liegend! Ware auch als Deckenbild geeignet!

Kaufpreis:

700,00€

Katalog-Nr.: 59655(6)

Datum und Uhrzeit der Aufnahme: 15.05.2021 12:04; 14.02.2021 11:45

Titel: Guten Appetit oder Morgengymnastik

GPS-Daten: 52.58095 13.201922; 52.576772, 13.150022



„Mittelerde“ *)

Ort:

*) Spanndauer
Forst
Teufelsbruch



Hennigsdorf

Geschichte/Beschreibung:

Teufelsbruch im Spanndauer Forst ist immer ein besuch Wert, Schwäne bei der Morgengymnastik , Gefiederpflege zu beobachte und den richtigen Moment erwischen ist schon eine Frage der Geduld; Tief gefroren und offensichtlich doch eine willkommene Nahrungsquelle bei - 20 Grad über mehrere Tage, jedenfalls war der Hunger groß genug, dass ich nicht gestört habe beim Fotografieren. Ein Ast, der vom Biber entrindet wurde und mit einem schönen Sockel wurde eine Stehleuchte daraus.

Mit 2 Fotos auf Leinwand ist die Stehleuchte prädestiniert, um mitten im Raum zu stehen.

Kaufpreis:

550,00€

Bildgröße:

40x 60 cm